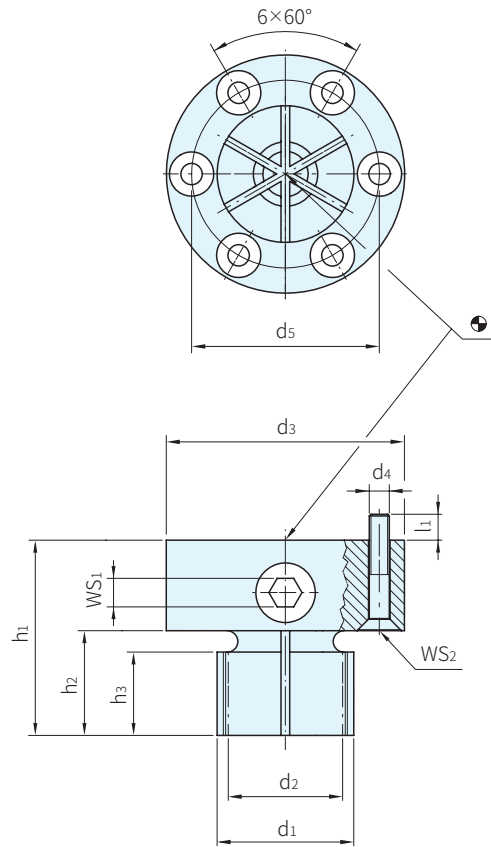


RoHS



名稱	材質	處理
本體	鋼	染黑
夾持螺絲		熱處理

品號	d <sub>1</sub>	d <sub>2</sub> MIN.	d <sub>3</sub> -0.05	d <sub>4</sub>	d <sub>5</sub>	h <sub>1</sub>	h <sub>2</sub>	h <sub>3</sub>	l <sub>1</sub> ~	WS <sub>1</sub>	WS <sub>2</sub>	夾持力 MAX. KN	鎖附扭力 MAX. Nm	定位孔 H7	質量 g	庫存
23340.0125	28.7	17.8	50	M4	39.4	41	22	17.5	7	6	2.5	20	66	50	380	△

**SP. 特長**

- 用於工件孔位的中心定位和夾持
- 因側向鎖附的設計，此產品可適用於盲孔加工

 訂貨：  交期：  

23340.0125

**組裝**

- 此產品使用者可再加工(車床/銑床)至需求孔位的直徑
- 加工之前需要注意的是，它將會在需求孔位直徑的基礎上，擴張約0.1mm

**EX. 使用例**